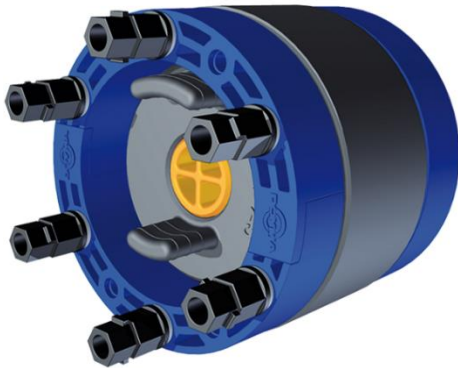




DOYMA CURAFLEX Nova® Multi tihenduselement



OMADUSED:

- ITL: tagab pingutusmutrite õige pingutusmomendi.
- DDE: moodulrõngad läbimõõdu muutmiseks:
 - Curaflex Nova® ND 100 torudele ja kaablitele läbimõõdus 20-63 mm (muhvidesse ja ettepuuritud avadesse ND 99-104 mm)
 - Curaflex Nova® ND 200 torudele ja kaablitele läbimõõdus 108-160 mm (muhvidesse ja ettepuuritud avadesse ND 199-203 mm)
- Sobib paigaldamiseks torumuhvidesse ja ettepuuritud avadesse.
- Hüdroisoleerib surve- ja mittesurve vee vastu
- Gaasitihe.
- Võtab vastu toru liikumist kuni 8°
- Võtab vastu teljesuunalisi liikumisi.

Koosneb järgmistest osadest:

- Korpus on valmistatud kõrgkvaliteedilisest plastikust, millel on suur keemiline vastupidavus.
- 45 mm laiune EPDM elastomeerist tihenduselement koos DPS surverõngastega.
- Mustad ja oranžid DDE moodulrõngad.
- ITL-süsteemiga pingutusmutrid.

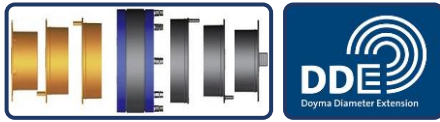
TÖÖVAHENDID:

- 4 kruvidega kinnitatavat fiksaatorit (toote kood 1 88 0 600 004 2 9)
- Curaflex 1710/1715 (Aquagard krunt ja spetsiaalne lakk)
- Curaflex 1745 (Disboxid 444 kaitsekate väga agressiivse keskkonna eest)

Sellel tehniliste andmete lehel sisalduv info põhineb meie uuringute tulemustel ja meie praktilistel kogemustel antud valdkonnas. Kõik katseandmed on keskmised väärtused, mis on saadud määratletud tingimustel. Meie toodete nõuetekohane ning seega efektiivne ja edukas paigaldamine ei ole meie kontrolli all. Paigaldaja vastutab objekti spetsiifiliste tingimustega arvestades nõuetekohase paigaldamise ja ehitusprotsessi lõpptulemuste eest. See võib eeldada selles dokumendis standardsete juhtumite tarvis antud soovitusete kohandamist. Selles tehnilises suunises sisalduvaid spetsifikatsioone ületavad meie töötajate või esindajate esitatud spetsifikatsioonid eeldavad kirjalikult üle kinnitamist. Kinni tuleb pidada katsetamise ja paigaldamise suhtes kehtivatest standarditest, tehnilistest suunistest ning üldtunnustatud tehnoloogilistest nõuetest. Me saame seetõttu garanteerida ja garanteerime üksnes oma toodete kvaliteedi meie täpsustatud tingimustel, mitte nende efektiivset ja edukat paigaldamist. See suunis on tehniliselt revideeritud ning kõik selle varasemad versioonid on kehtetud.



Survelise ja mittesurvelise vee vastu:



DDE Doyma Diameter Extension

Eemaldatavad moodulrõngad võimaldavad kasutada sama tihenduselementi erinevate läbimõõtudega torude või kaablite tihendamiseks.



ITL Integrated Torque Limiter

Sisseehitatud pöördemomendipiiraja tagab automaatselt õige pöördemomendiga pingutamise, ilma lisavahendeid vajamata.

Curaflex Nova® Multi ND 100

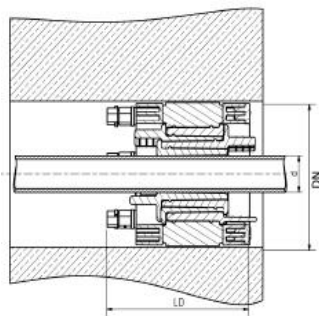
ND [mm]	Puuritud ava / manteltoru Ø [mm]	Toru / kaabli Ø [mm]	Eemaldatava mooduli värv
100	99-104	pimekork	oranž
		20 - 25	must
		28 - 35	oranž
		40 - 45	must
		46 - 52	oranž
		57 - 63	must

Sellel tehniliste andmete lehel sisalduv info põhineb meie uuringute tulemustel ja meie praktilistel kogemustel antud valdkonnas. Kõik katseandmed on keskmised väärtused, mis on saadud määratletud tingimustel. Meie toodete nõuetekohane ning seega efektiivne ja edukas paigaldamine ei ole meie kontrolli all. Paigaldaja vastutab objekti spetsiifiliste tingimustega arvestades nõuetekohase paigaldamise ja ehitusprotsessi lõpptulemuste eest. See võib eeldada selles dokumendis standardsete juhtumite tarvis antud soovitude kohandamist. Selles tehnilises suunises sisalduvaid spetsifikatsioone ületavad meie töötajate või esindajate esitatud spetsifikatsioonid eeldavad kirjalikult üle kinnitamist. Kinni tuleb pidada katsetamise ja paigaldamise suhtes kehtivatest standarditest, tehnilistest suunistest ning üldtunnustatud tehnoloogilistest nõuetest. Me saame seetõttu garanteerida ja garanteerime üksnes oma toodete kvaliteedi meie täpsustatud tingimustel, mitte nende efektiivset ja edukat paigaldamist. See suunis on tehniliselt revideeritud ning kõik selle varasemad versioonid on kehtetud.

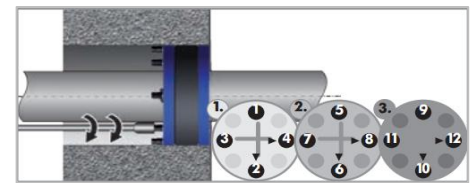
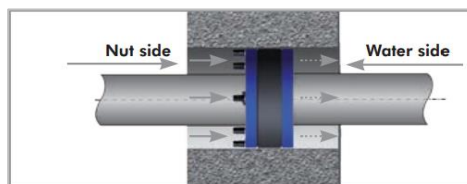
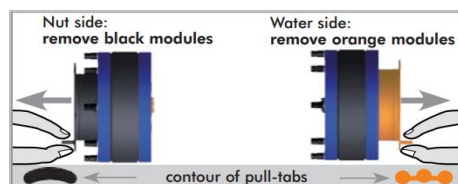


Curaflex Nova® Multi ND 200

ND [mm]	Puuritud ava / manteltoru Ø [mm]	Toru / kaabli Ø [mm]	Eemaldatava mooduli värv
200	199-203	pimekork	oranž
		108 – 112	must
		113 – 118	oranž
		124 – 128	must
		131 – 131	oranž
		139 - 144	must
		156 - 160	must



PAIGALDAMINE:



NB! Tarnitud kaubale on lisatud põhjalik paigaldusjuhend.

Sellel tehniliste andmete lehel sisalduv info põhineb meie uuringute tulemustel ja meie praktilistel kogemustel antud valdkonnas. Kõik katseandmed on keskmised väärtused, mis on saadud määratletud tingimustel. Meie toodete nõuetekohane ning seega efektiivne ja edukas paigaldamine ei ole meie kontrolli all. Paigaldaja vastutab objekti spetsiifiliste tingimustega arvestades nõuetekohase paigaldamise ja ehitusprotsessi lõpptulemuste eest. See võib eeldada selles dokumendis standardsete juhtumite tarvis antud soovitude kohandamist. Selles tehnilises suunises sisalduvaid spetsifikatsioone ületavad meie töötajate või esindajate esitatud spetsifikatsioonid eeldavad kirjalikult üle kinnitamist. Kinni tuleb pidada katsetamise ja paigaldamise suhtes kehtivatest standarditest, tehnilistest suunistest ning üldtunnustatud tehnoloogilistest nõuetest. Me saame seetõttu garanteerida ja garanteerime üksnes oma toodete kvaliteedi meie täpsustatud tingimustel, mitte nende efektiivset ja edukat paigaldamist. See suunis on tehniliselt revideeritud ning kõik selle varasemad versioonid on kehtetud.