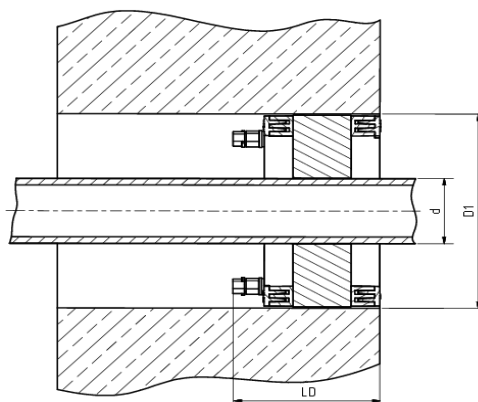
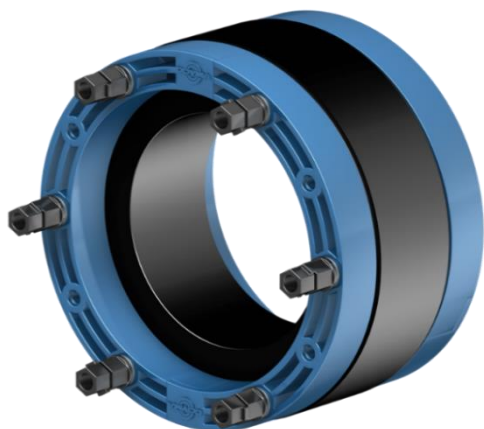




## DOYMA CURAFLEX NOVA® UNO

Tihenduselement toruläbiviikudele. Lekkekindel survelise vee korral. Sobib paigaldamiseks hülstorudesse ja ettepuuritud avadesse veekindlas betoonis.



### OMADUSED:

- ITL-süsteem – sisseehitatud pöördemomendipiiraja (Integrated Torque Limiter) tagab optimaalse kontaktsurve läbiviigu tihendamiseks. Puudub vajadus spetsiaalsete tööriistade kasutamiseks – mutrid murduvad sobiliku momendi saavutamisel.
- Lihtne paigaldada tänu täpsetele mõõtmetele ning suurele tihendusvahemikule.
- Lekkekindel ilma järelpingutuseta (ei vaja hooldust).
- Tihendamise hea tulemuse tagavad surverõngaste ebasümeetriline profiil (DPS – Double Profile System) ja spetsiaalne elastomeeriühend (Doyma Grip).
- Gaasitihe.
- Peab vastu toru kaldnihkele kuni 8°.
- Peab vastu toru teljesuunalistele liikumistele.
- Tihendusala laius 40 mm.

Sellel tehniliste andmete lehel sisalduv info põhineb meie uuringute tulemustel ja meie praktilistel kogemustel antud valdkonnas. Kõik katseandmed on keskmised väärtused, mis on saadud määratletud tingimustel. Meie toodete nõuetekohane ning seega efektiivne ja edukas paigaldamine ei ole meie kontrolli all. Paigaldaja vastutab objekti spetsiifiliste tingimustega arvestades nõuetekohase paigaldamise ja ehitusprotsessi lõpptulemuste eest. See võib eeldada selles dokumendis standardsete juhtumite tarvis antud soovitude kohandamist. Selles tehnilises suunis sisalduvaid spetsifikatsioone ületavad meie töötajate või esindajate esitatud spetsifikatsioonid eeldavad kirjalikult üle kinnitamist. Kinni tuleb pidada katsetamise ja paigaldamise suhtes kehtivatest standarditest, tehnilistest suunistest ning üldtunnustatud tehnoloogilistest nõuetest. Me saame seetõttu garanteerida ja garanteerime üksnes oma toodete kvaliteedi meie täpsustatud tingimustel, mitte nende efektiivset ja edukat paigaldamist. See suunis on tehniliselt revideeritud ning kõik selle varasemad versioonid on kehtetud.



## Koosneb järgmistest osadest:

- Sinised surverõngad on valmistatud kõrg-kvaliteetsest plastikust.
- Elastomeer: 40 mm EPDM torutihend (Doyma Grip).
- ITL-süsteemiga mutrid.
- Roostevabast terasest (A4) kruvid.

## MÕÕDUD:

Toru välisläbimõõt d [mm]	Ava/hülsi sise $\emptyset D_1$ (ND) [mm]
25 - 29	100 (99 - 104 mm)
30 - 35	
38 - 45	
46 - 52	
56 - 63	
63 - 68	150 (149 - 153 mm)
73 - 78	
87 - 92	
98 - 104	
105 - 112	200 (199 - 203 mm)
108 - 112	
113 - 118	
124 - 128	
131 - 135	
139 - 144	
154 - 160	
Maksimaalne $L_d = 100$ mm	

Sellel tehniliste andmete lehel sisalduv info põhineb meie uuringute tulemustel ja meie praktilistel kogemustel antud valdkonnas. Kõik katseandmed on keskmised väärtused, mis on saadud määratletud tingimustel. Meie toodete nõuetekohane ning seega efektiivne ja edukas paigaldamine ei ole meie kontrolli all. Paigaldaja vastutab objekti spetsiifiliste tingimustega arvestades nõuetekohase paigaldamise ja ehitusprotsessi lõpptulemuste eest. See võib eeldada selles dokumendis standardsete juhtumite tarvis antud soovitude kohandamist. Selles tehnilises suunises sisalduvaid spetsifikatsioone ületavad meie töötajate või esindajate esitatud spetsifikatsioonid eeldavad kirjalikult üle kinnitamist. Kinni tuleb pidada katsetamise ja paigaldamise suhtes kehtivatest standarditest, tehnilistest suunistest ning üldtunnustatud tehnoloogilistest nõuetest. Me saame seetõttu garanteerida ja garanteerime üksnes oma toodete kvaliteedi meie täpsustatud tingimustel, mitte nende efektiivset ja edukat paigaldamist. See suunis on tehniliselt revideeritud ning kõik selle varasemad versioonid on kehtetud.