

WPM® CRACK INDUCING PROFILIS

ART. NR. 0004

29.08.2025

Gelžbetoninių konstrukcijų hidroizoliacinis elementas, kuris kontroliuoja ir apsaugo nuo vandens įsiskverbimo į susitraukimo įtrūkius, nesušilpnindamas konstrukcijas.

PRODUKTO APRAŠYMAS:

WPM® CRACK INDUCING PROFILIS yra gelžbetoninėse konstrukcijose rišamąjį susitraukimo įtrūkį sudarantis cinkuoto plieno lakšto elementas, susidedantis iš trijų komponentų:

1. Cinkuotas plieno lakštas – 150mm pločio, padengtas specialia polimerine danga, kuri užtikrina vandeniui atsparią jungtį su betonu.
2. 2 Z formos cinkuoto plieno plokštės, kurių plotis, priklausomai nuo konstrukcijos storio, yra 50 mm, 80 mm arba 100 mm.

Elementas paskaičiuotu atstumu montuojamas tarp armatūros strypų prieš liejant betoną. Z formos plieninės plokštės, kryžmiškai sujungtos su cinkuotu polimeriniu sluoksniu dengtu plieno lakštu, suteikia susitraukimo įtrūkiui formą, kuri padeda išlaikyti konstrukcijos stiprumo savybes.

APLINKOSAUGOS DEKLARACIJA:

EPD sertifikato numeris: RTS_283_24

NAUDOJIMO SRITYS:

WPM® CRACK INDUCING PROFILIS naudojamas armuotose liejamose betoninėse konstrukcijose su tikslu kontroliuoti susitraukimo įtrūkius ir juos izoliuoti nuo vandens. Priklausomai nuo konstrukcijos, elementas apskaičiuotu atstumu montuojamas tarp armatūros.

SAVYBĖS:

- Sukuriamas kontroliuojamas susitraukimo įtrūkis nustatytoje vietoje.
- Konstrukcijos nesilpninantis jungiantis susitraukimo įtrūkis, vandeniui nepralaidus.
- Speciali polimerinė danga, itin elastinga, nereaguojanti su vandeniu.
- Sąlytyje su betonu kietėjanti polimerinė danga sukuria vienalytę jungtį.
- Užtikrina atsparumą vandeniui iki 24 m (2,4 baro), oficialiai išbandyta TalTech (Talino technikos) universitete - bandymas Nr. 372-A/19
- Išbandytas atsparumas vandeniui iki 15 bar - bandymas Nr.1/2024
- Pagaminta Estijoje.

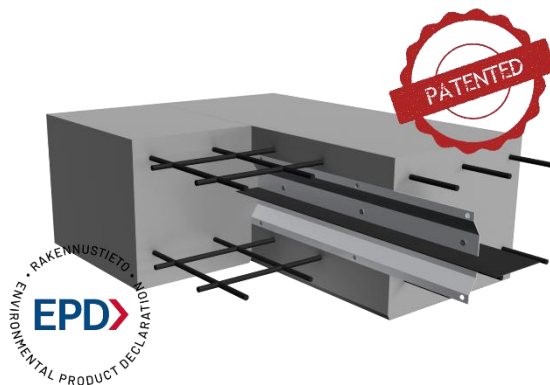
TECHNINIAI DUOMENYS:

- Plieno lakštas: cinkuotas plienas
- Plieno lakšto plotis: 150 mm
- Elemento ilgis: 2,5m
- Plieno lakšto storis: 0,7 mm
- Dangos sluoksnis: elastingas polimerinis dangos sluoksnis
- Plieno lakšto su polimerine danga storis: apie 1,7 mm
- Spalva:
 - Polimerinė danga: tamsiai pilka
 - Cinkuoto plieno lakštas: metalo
- Z formos cinkuoto plieno lakštas: 50, 60, 80, 100 mm
- Atsparumas temperatūrai: nuo -35°C iki +75°C
- Montavimo temperatūra: Be apribojimų

SAVYBĖS IR PRIVALUMAI:

- Lengva montuoti, palyginus su tradicine hidroizoliacija sutaupoma iki 80 % montavimo darbo jėgos.
- Išlaiko konstrukcijos stiprumo savybes (susitraukimo įtrūkis išlaiko konstrukcijos susilpnėjimą < 10 %).
- Galima naudoti laikančiose konstrukcijose.
- Vandeniui atsparus iš anksto numatytas ir kontroliuojamas susitraukimo įtrūkis.
- Leidžia greitai išlieti didelės apimties betonines konstrukcijas.
- Speciali polimerinė danga nereaguoja su vandeniu prieš montavimą ir montavimo metu.

Produkto puslapyje pateikta informacija remiasi turima informacija ir ją atitinka. Garantija taikoma medžiagoms ir netaikoma netinkamam jų montavimui ir naudojimui ne pagal paskirtį. Naudotojas privalo įvertinti medžiagos tinkamumą naudojimo vietai. Kilus abejonėms, būtina atlikti bandymus arba kreiptis į gamintoją patarimo.



- Kontaktuojama su betonu ir stingdama polimerinė danga tampa vienalyte, taigi jungtis yra kur kas atsparesnė vandeniui.
- Galima naudoti su įvairiais darbiniais jungčių profiliais.
- Numatomas tarnavimo laikas konstrukcijoje: visas konstrukcijos eksploatavimo laikas.
- Paprasta profilio konstrukcija ir montavimo procesas sumažina montavimo metu galimai kylančias klaidas.

PAKUOTĖ:

6x 2,5 m pagrindinės detalės, 12 Z formos plieno lakšto detalių, sujungimo fiksatoriai, 3 klijų tūbelės, metaliniai varžtai.

SAUGOJIMAS:

36 mėnesiai (vėsioje ir sausoje vietoje, originalioje pakuotėje).

MONTAVIMAS:

Elementas montuojamas tarp armatūros nuo konstrukcijos matmenų priklausančiu atstumu. Norėdami sujungti elementus tarpusavyje arba su kitais darbiniais jungčių profiliais, 10 cm persidengime užtepkite klijų ir pritvirtinkite fiksatoriais. Norėdami pritvirtinti elementą tarp armatūros strypų, naudokite rišamąją vielą.

Elementai montuojami apskaičiuotu atstumu, priklausomai nuo betoninės konstrukcijos matmenų. Naudojant WPM® CRACK INDUCER elementą, abiejose arba vienoje iš vidinių karkaso pusių, priklausomai nuo konstrukcijos pobūdžio, turi būti sumontuotas trikampus nuožulnus profilis, kuris pažymi ir uždengia susitraukimo įtrūkio vietą. *)

Visi WPM® vandeniui nepralaidūs profiliai gelžbetoninėje konstrukcijoje sujungia visas darbinės siūles ir kontroliuojamus susitraukimo įtrūkius.

*) Alternatyvus jungties sujungimas be klijų – Vandensstabdžio galų perdengimas taip pat gali būti įrengiamas be klijų, jeigu vandensstabdžio juosta sumontuota prieš betono liejimą. Įsitinkite, kad sujungiami galai būtų švarūs, glaudžiai uždėkite juos vieną ant kito ir sujunkite spaustukais. *Jei reikia, galima naudoti ir varžtus, tačiau juos leidžiama montuoti tik išoriniame vandensstabdžio krašte!*

DARBO ĮRANKIAI:

Jungiamieji fiksatoriai, klijų tūbelė, surišimo viela, surišimo kablys, atsuktuvai (akumulatorinis gręžtuvas) ir metaliniai varžtai.

SAUGA:

Dirbdami su produktu mūvėkite pirštines ir kitas asmenines apsaugos priemones.

NAUDOJIMAS PAMATO PLOKŠTĖSE IR LUBŲ PERDANGOSE:

DĖMESIO! Toliau nurodyti montavimo veiksmai yra rekomendacinio pobūdžio, tikrasis montavimas gali skirtis nuo rekomenduojamo.

Profilių montavimo žingsnis priklauso nuo pamatų plokštės ir lubų perdangos formos, konstrukcijos storio ir naudojamų armatūros strypų skersmens.

Rekomenduojamas maksimalus profilių montavimo žingsnis:

Plokštės storis	Armatūra 10	Armatūra 12	Armatūra 14	Armatūra 16
200 mm	8 m	10 m	12 m	14 m
250 mm	10 m	12 m	14 m	16 m
300 mm	12 m	14 m	16 m	18 m
350 mm	14 m	16 m	18 m	20 m
400 mm	16 m	18 m	20 m	22 m
450 mm	18 m	20 m	22 m	24 m

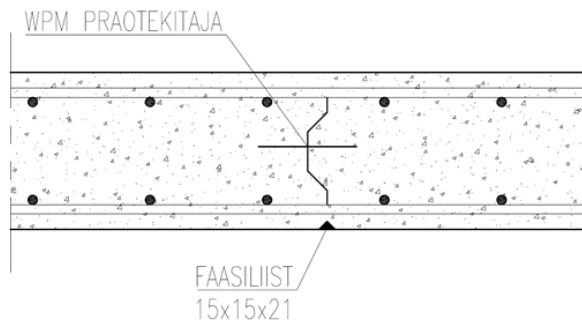
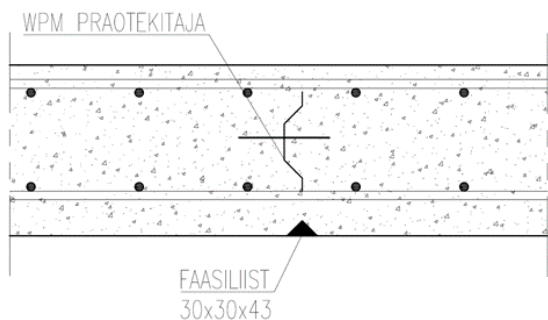
Apatinėje pamatų plokštės ir lubų perdangos pusėje turi būti sumontuotas trikampus nuožulnus profilis, kuris pažymi ir paslepia įmontuoto susitraukimo įtrūkio vietą (pvz., 30x30x43 mm pamatų plokštėje ir 15x15x21 mm lubų perdangoje).

DĖMESIO! Nuimant tarpinių lubų klojinius, būtina laikytis geros statybos praktikos ir to neskubinti. Jei pašalinsite anksčiau nei 14 dienų, padidėja nepageidaujimų įtrūkimų rizika.

Produkto puslapyje pateikta informacija remiasi turima informacija ir ją atitinka. Garantija taikoma medžiagoms ir netaikoma netinkamam jų montavimui ir naudojimui ne pagal paskirtį. Naudotojas privalo įvertinti medžiagos tinkamumą naudojimo vietai. Kilus abejonėms, būtina atlikti bandymus arba kreiptis į gamintoją patarimo.

WPM® Crack Inducing profilis pamato plokštėje:

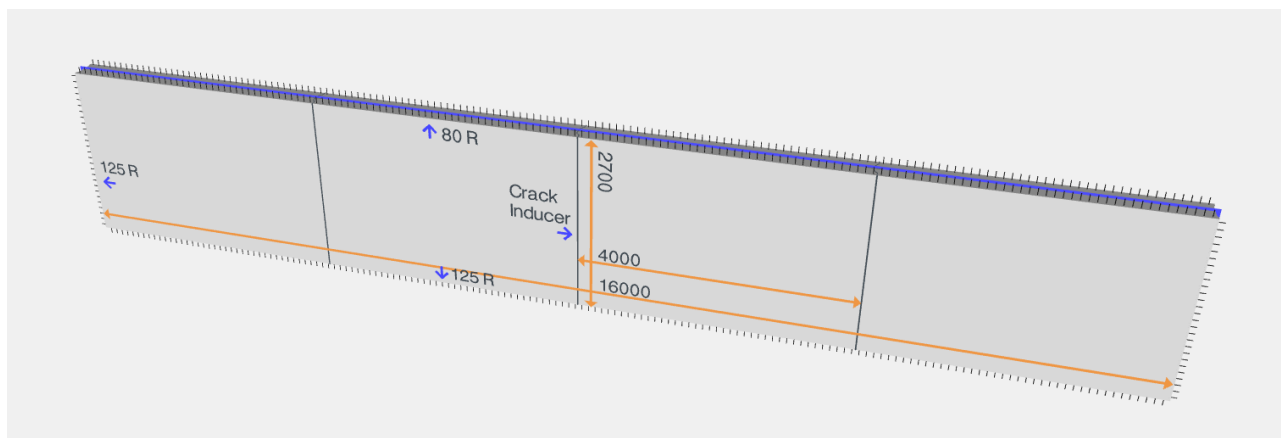
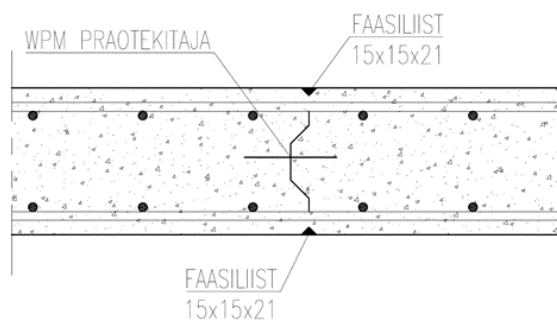
WPM® Crack Inducing profilis lubų perdangoje:



NAUDOJIMAS SIENOSE:

Norint naudoti WPM® CRACK INDUCING profilį sienose, sukūrėme skaičiuotuvą [3D Automatic Crack Inducer Calculator](#), kuris konstrukcijoje parodo tikslias įtrūkių induktoriaus ir kitų darbinių jungčių profilių vietas bei įvairių medžiagų sąnaudas.

Sienoje:



Paveikslėlis: 3D Automatic Crack Inducer Calculator (3D automatinis „Crack Inducer“ skaičiuotuvąs)

WPM® CRACK INDUCING PROFILIŲ MATMENYS:

Art.nr 0004-250-2x50	WPM® CRACK INDUCING - 2x50 mm (20/15/15) 2,5 m
Art.nr 0004-250-2x60	WPM® CRACK INDUCING - 2x60 mm (20/20/20) 2,5 m
Art.nr 0004-250-2x80	WPM® CRACK INDUCING - 2x80 mm (20/40/20) 2,5 m
Art.nr 0004-250-2x100	WPM® CRACK INDUCING- 2x100 mm (20/60/20) 2,5 m

Produkto puslapyje pateikta informacija remiasi turima informacija ir ją atitinka. Garantija taikoma medžiagoms ir netaikoma netinkamam jų montavimui ir naudojimui ne pagal paskirtį. Naudotojas privalo įvertinti medžiagos tinkamumą naudojimo vietai. Kilus abejonėms, būtina atlikti bandymus arba kreiptis į gamintoją patarimo.