

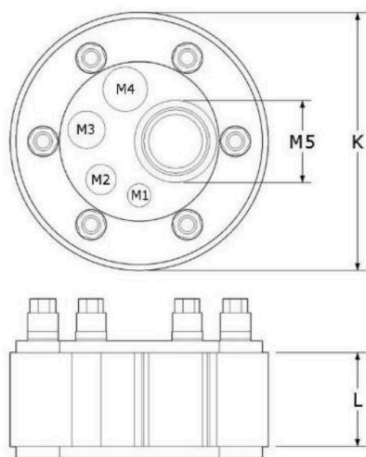
TOOTENUMBER: KRASO Sealing Insert Universal DD/M (piece)

KRASO® Sealing Insert Universal DD/M

Toote pilt

Tooteinfo

Ese	KRASO® Uni 100 DD/M
Rõhu tihedus (bar)	3
Kaal (kg)	0,7
Toote nr.	KDIUNIM100

Tehniline joonis

Mõõtmed

K Südamiku puurimine (mm)	100
M1 Meediajoon (mm)	1 tk 8–10
M2 Meediajoon (mm)	1 tk 11–13
M3 Meediajoon (mm)	1 tk 14–16
M4 Meediajoon (mm)	1 tk 17–19
M5 Meediajoon (mm)	1 tk 20.–23. või 24–27 või 28–30 või 31–35
L Tihend (mm)	40
Poldid / mutrid (tk)	4

Sellel tehniliste andmete lehel sisalduv info põhineb meie uuringute tulemustel ja meie praktilistel kogemustel antud valdkonnas. Kõik katseandmed on keskmised väärtused, mis on saadud määratletud tingimustel. Meie toodete nõuetekohane ning seega efektiivne ja edukas paigaldamine ei ole meie kontrolli all. Paigaldaja vastutab objekti spetsiifiliste tingimustega arvestades nõuetekohase paigaldamise ja ehitusprotsessi lõpptulemuste eest. See võib eeldada selles dokumendis standardsete juhtumite tarvis antud soovitusete kohandamist. Selles tehnilises suunises sisalduvaid spetsifikatsioone ületavad meie töötajate või esindajate esitatud spetsifikatsioonid eeldavad kirjalikult üle kinnitamist. Kinni tuleb pidada katsetamise ja paigaldamise suhtes kehtivatest standarditest, tehnilistest suunistest ning üldtunnustatud tehnoloogilistest nõuetest. Me saame seetõttu garanteerida ja garanteerime üksnes oma toodete kvaliteedi meie täpsustatud tingimustel, mitte nende efektiivset ja edukat paigaldamist. See suunis on tehniliselt revideeritud ning kõik selle varasemad versioonid on kehtetud.

KRASO[®] Sealing Insert Universal DD/M

Kasutusala Mitme	Materjal	
kaabli või toru samaaegseks paigaldamiseks mõeldud disain, topelttihend survevee vastu. Võib kasutada ka pimekorgina.	Kinnitusplaadid	Mittekorrodeeriv roostevaba teras V2A
	Poldid	Mittekorrodeeriv roostevaba teras V2A
	Seibid	Mittekorrodeeriv roostevaba teras V2A
	DKM	Polüamiid
	Pitsar	EPDM 50°+/-5° kaldakalle
	Testid	
MPA	jah	
DVGW	jah	
Laadige alla testsertifikaadid		
Vastupanu		
Joogivesi (KTW soovitus)	ei	
Kuumus	kuni 90 °C	
Läga	ei	

Sellel tehniliste andmete lehel sisalduv info põhineb meie uuringute tulemustel ja meie praktilistel kogemustel antud valdkonnas. Kõik katseandmed on keskmised väärtused, mis on saadud määratletud tingimustel. Meie toodete nõuetekohane ning seega efektiivne ja edukas paigaldamine ei ole meie kontrolli all. Paigaldaja vastutab objekti spetsiifiliste tingimustega arvestades nõuetekohase paigaldamise ja ehitusprotsessi lõpptulemuste eest. See võib eeldada selles dokumendis standardsete juhtumite tarvis antud soovitusete kohandamist. Selles tehnilises suunises sisalduvaid spetsifikatsioone ületavad meie töötajate või esindajate esitatud spetsifikatsioonid eeldavad kirjalikult üle kinnitamist. Kinni tuleb pidada katsetamise ja paigaldamise suhtes kehtivatest standarditest, tehnilistest suunistest ning üldtunnustatud tehnoloogilistest nõuetest. Me saame seetõttu garanteerida ja garanteerime üksnes oma toodete kvaliteedi meie täpsustatud tingimustel, mitte nende efektiivset ja edukat paigaldamist. See suunis on tehniliselt revideeritud ning kõik selle varasemad versioonid on kehtetud.